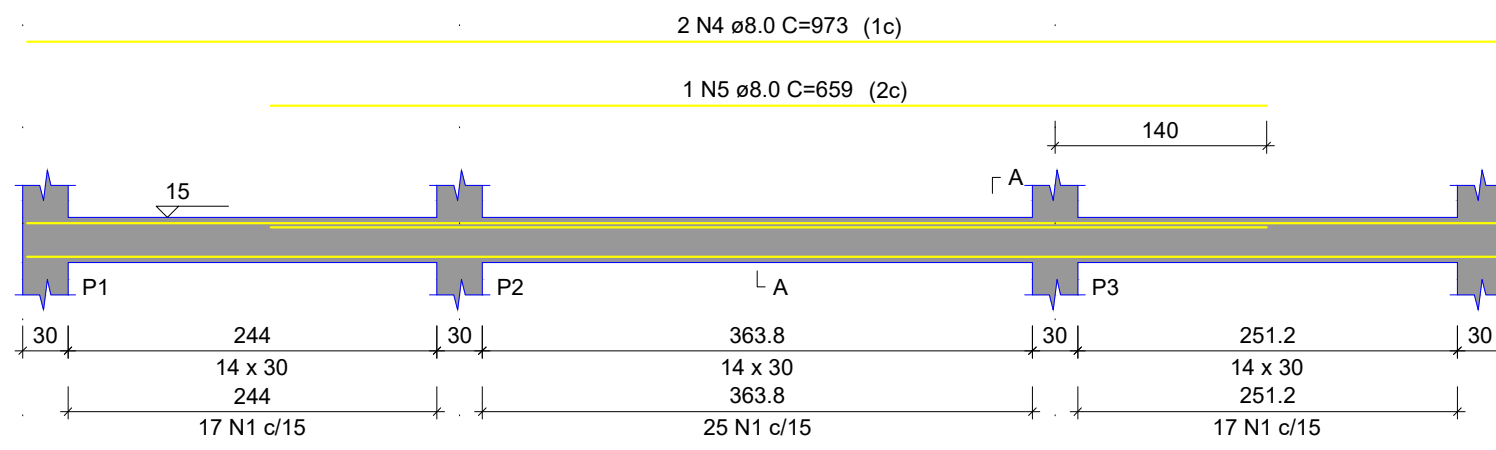
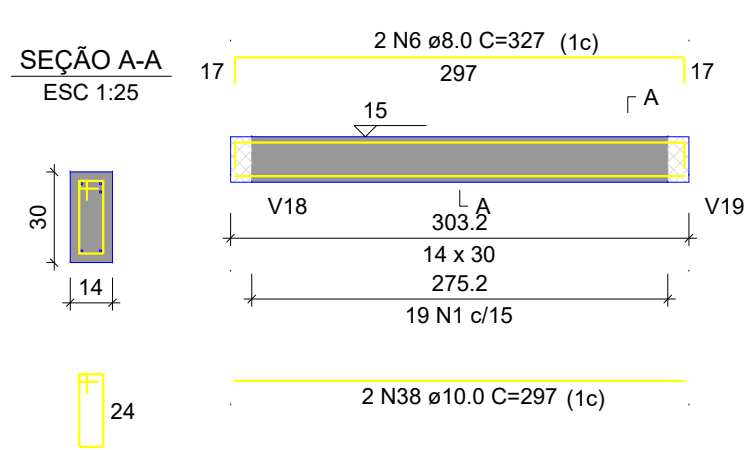


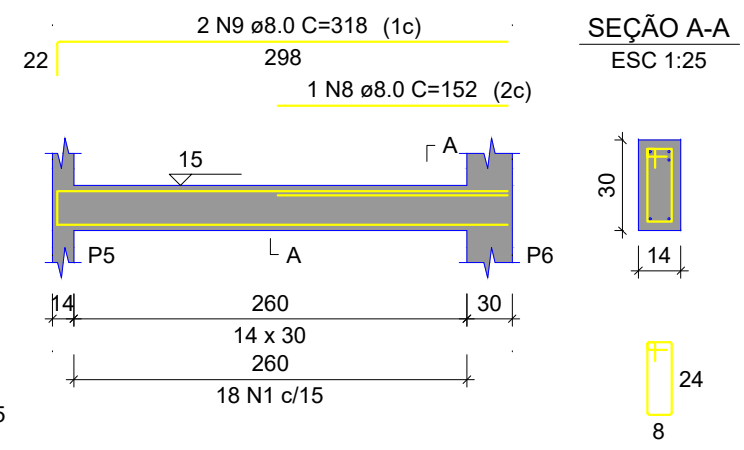
V1  
ESC 1:50



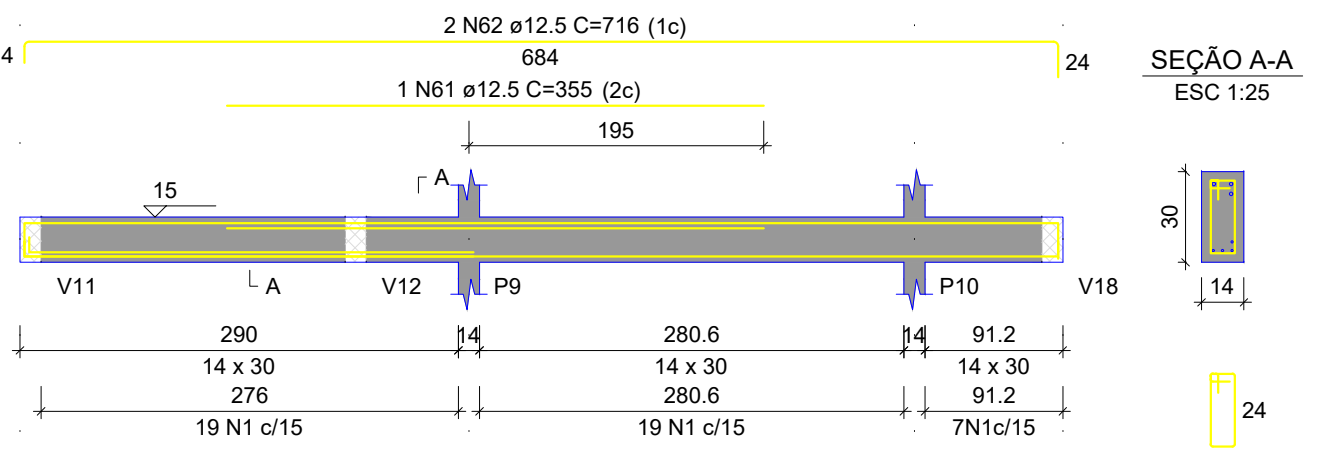
V2  
ESC 1:50



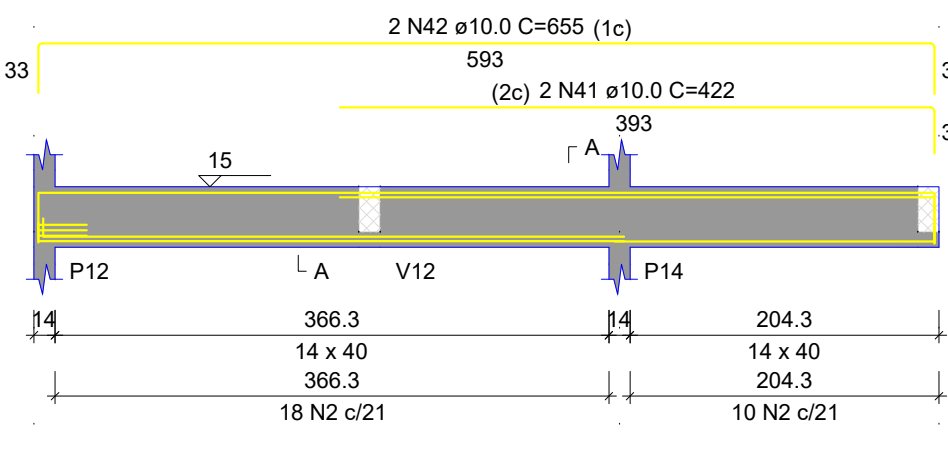
V3  
ESC 1:50



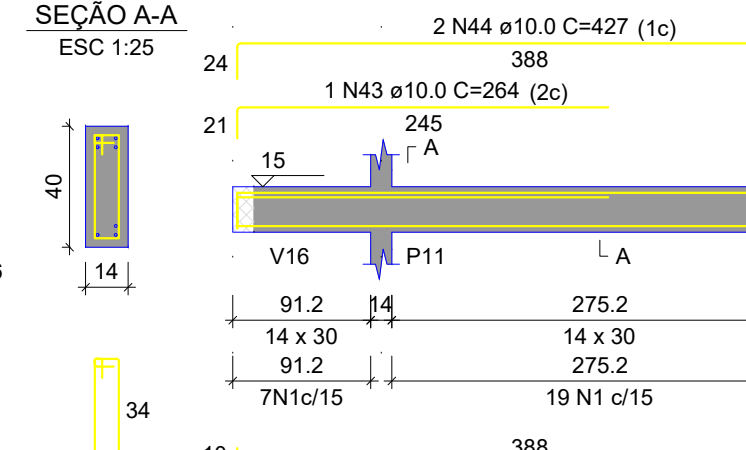
V4  
ESC 1:50



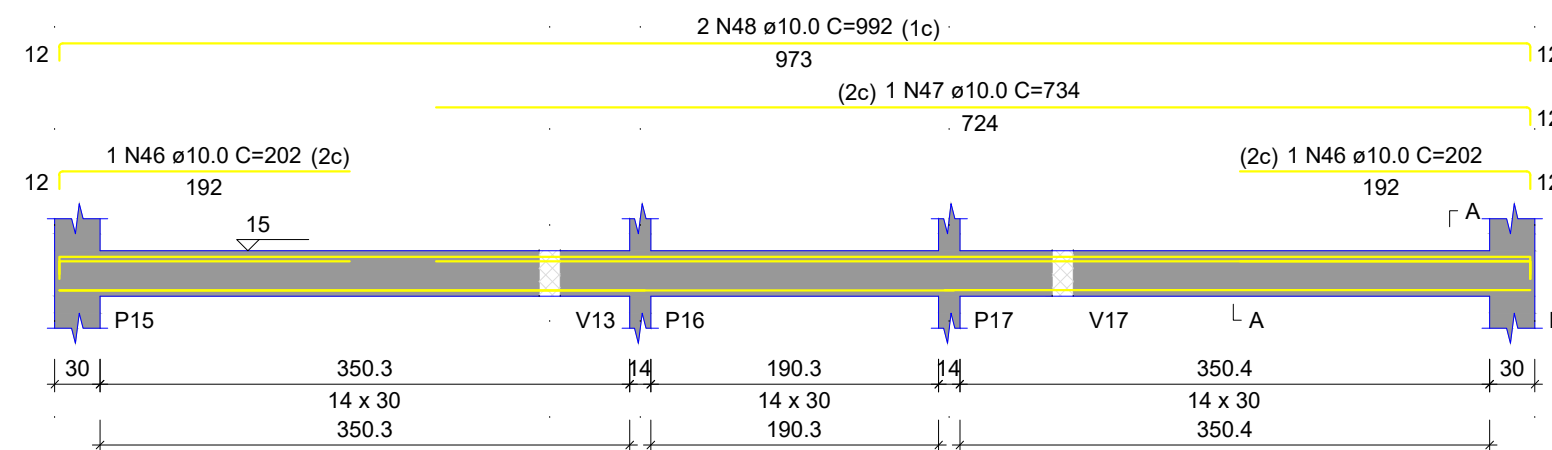
V5  
ESC 1:50



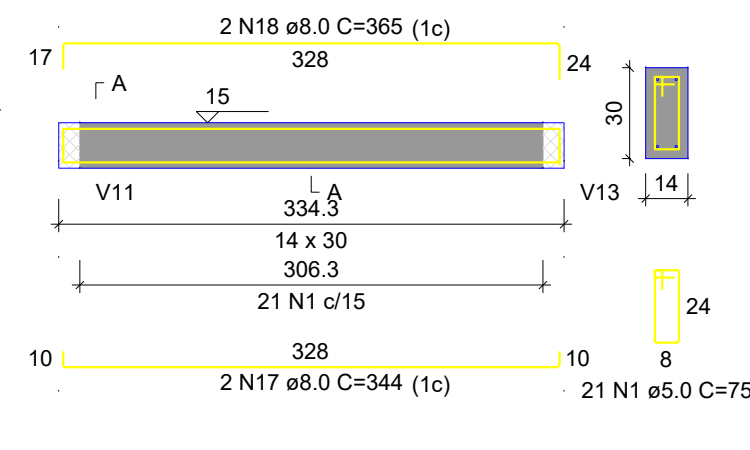
V6  
ESC 1:50



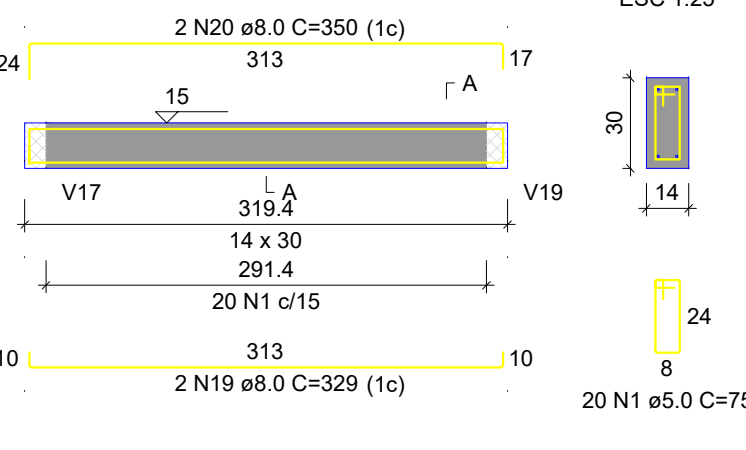
V7  
ESC 1:50



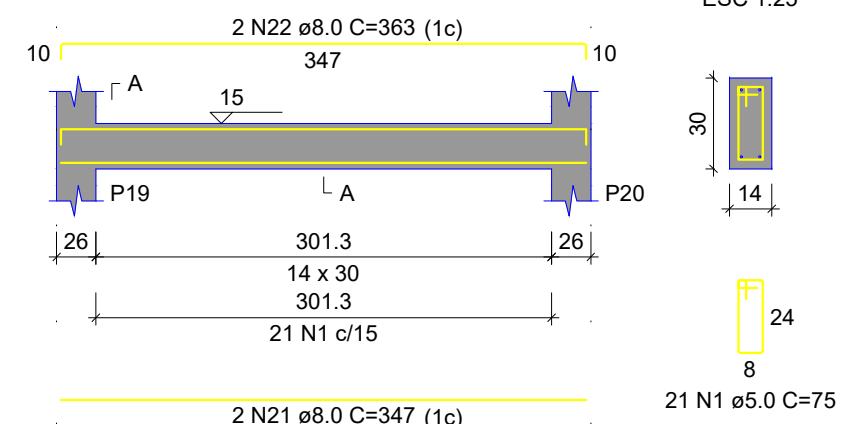
V8  
ESC 1:50



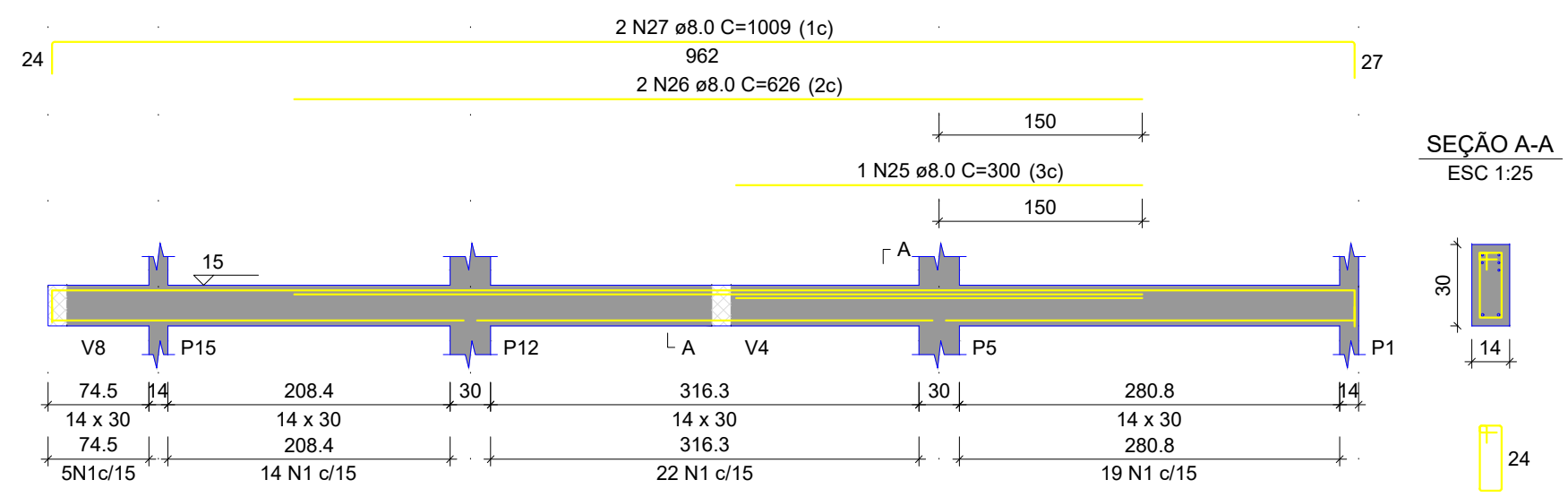
V9  
ESC 1:50



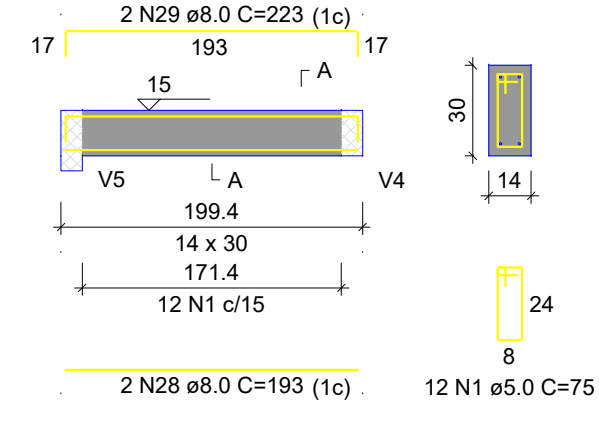
V10  
ESC 1:50



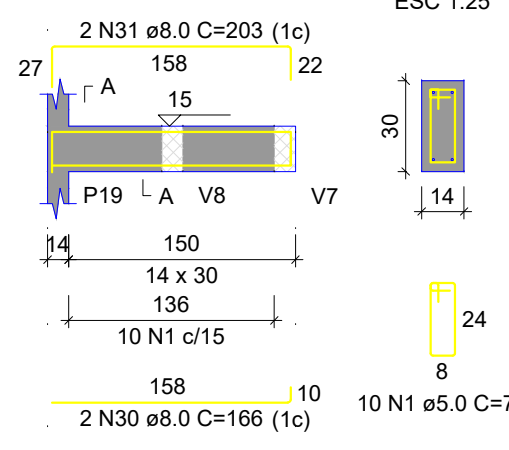
V11  
ESC 1:50



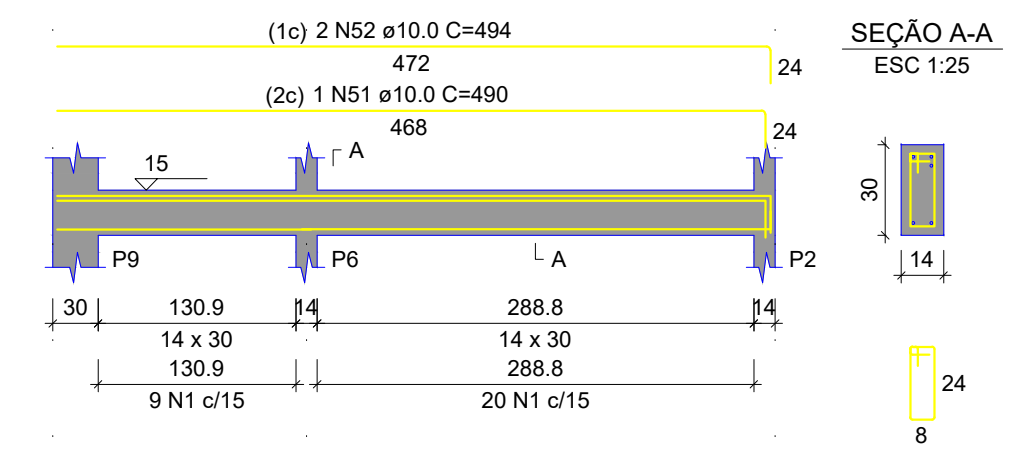
V12  
ESC 1:50



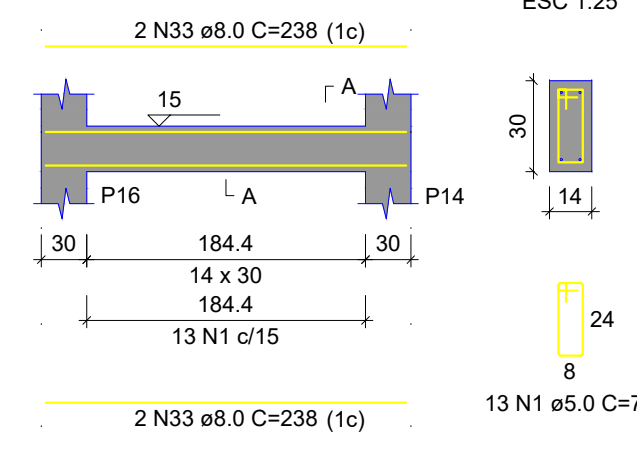
V13  
ESC 1:50



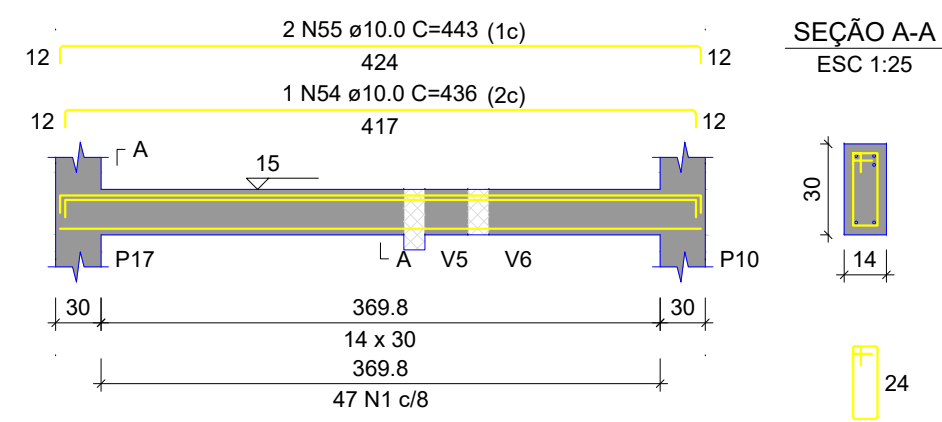
V14  
ESC 1:50



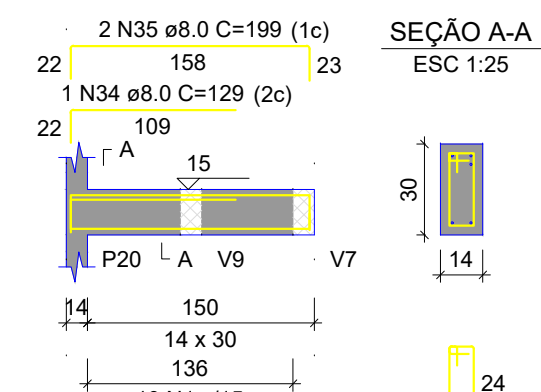
V15  
ESC 1:50



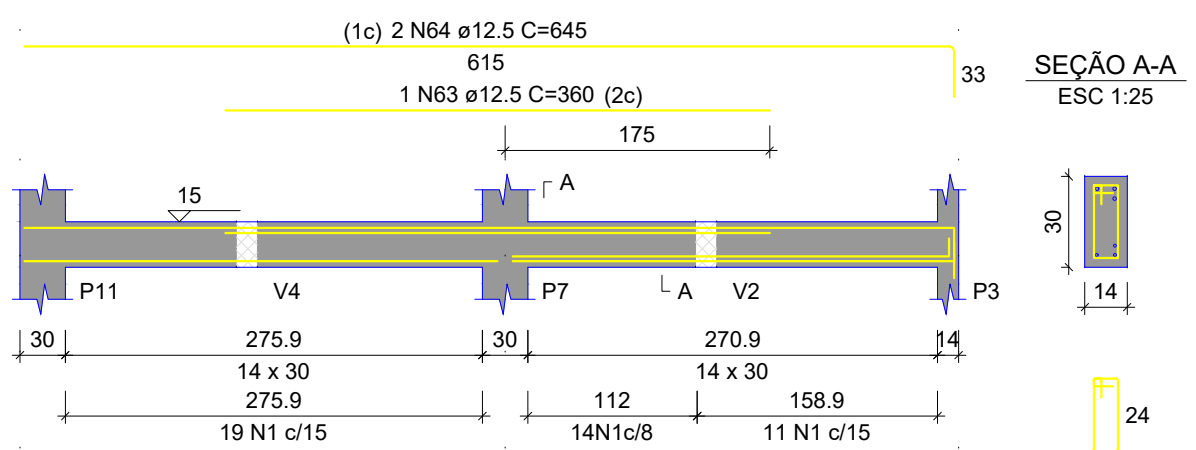
V16  
ESC 1:50



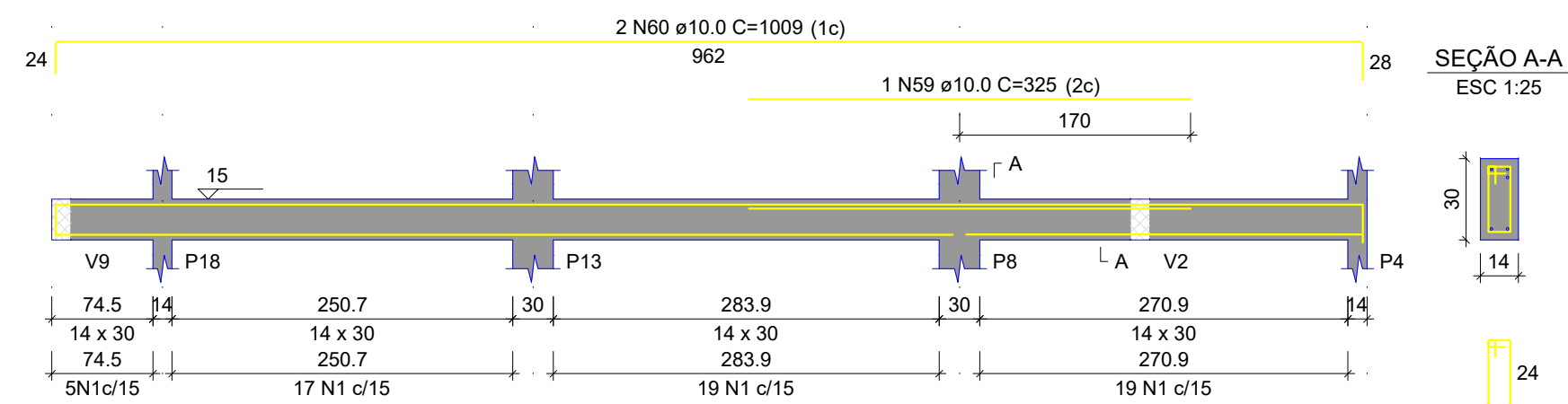
V17  
ESC 1:50



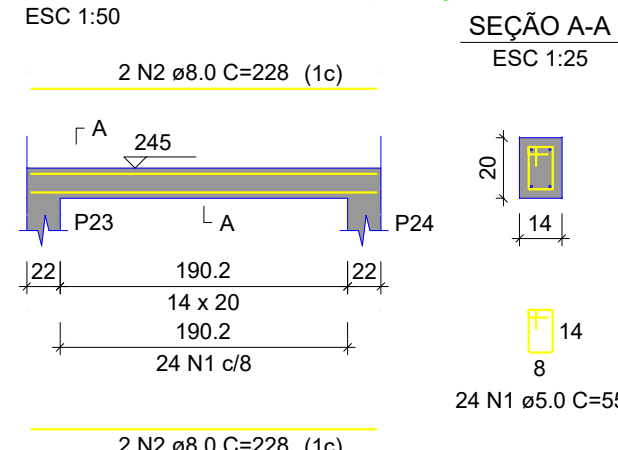
V18  
ESC 1:50



V19  
ESC 1:50



V21 (Sobre a porta do Acesso Principal)



RELAÇÃO DO AÇO

AÇO	N	DIAM (mm)	QUANT	C.UNIT (cm)	C.TOTAL (cm)
V1	1	5.0	575	75	43125
V4	2	5.0	28	95	2660
V7	3	6.3	3	68	204
V10	4	8.0	4	973	3892
V13	5	8.0	1	659	659
V16	6	8.0	2	327	654
V19	7	8.0	2	298	596
	8	8.0	1	152	152
	9	8.0	2	318	636
	10	8.0	1	302	302
	11	8.0	2	305	610
	12	8.0	2	700	1400
	13	8.0	2	219	438
	14	8.0	2	404	808
	15	8.0	1	387	387
	16	8.0	2	592	1184
	17	8.0	2	344	688
	18	8.0	2	365	730
	19	8.0	2	329	658
	20	8.0	2	350	700
	21	8.0	2	347	694
	22	8.0	2	363	726
	23	8.0	2	312	624
	24	8.0	2	310	620
	25	8.0	1	300	300
	26	8.0	2	626	1252
	27	8.0	2	1009	2018
	28	8.0	2	193	386
	29	8.0	2	223	446
	30	8.0	4	166	664
	31	8.0	2	203	406
	32	8.0	2	168	336
	33	8.0	4	238	952
	34	8.0	1	129	129
	35	8.0	1	199	199
	36	8.0	2	313	626
	37	8.0	2	668	1336
	38	10.0	2	297	594
	39	10.0	1	394	394
	40	10.0	2	397	794
	41	10.0	2	422	844
	42	10.0	2	655	1310
	43	10.0	1	264	264
	44	10.0	2	427	854
	45	10.0	2	387	774
	46	10.0	2	202	404
	47	10.0	1	734	734
	48	10.0	2	992	1984
	49	10.0	2	336	672
	50	10.0	2	320	640
	51	10.0	1	490	490
	52	10.0	2	494	988
	53	10.0	2	424	848
	54	10.0	1	436	436
	55	10.0	2	443	886
	56	10.0	1	239	239
	57	10.0	2	302	604
	58	10.0	2	292	584
	59	10.0	1	325	325
	60	10.0	2	1009	2018
	61	12.5	1	355	355
	62	12.5	2	716	1432
	63	12.5	1	360	360
	64	12.5	2	645	1290

RESUMO DO AÇO

AÇO	DIAM (mm)	C.TOTAL (m)	PESO + 0% (kg)
CA50	6.3	2	0.5
	8.0	261	103
	10.0	177.4	109.4
	12.5	34.4	33.1
	5.0	457.9	70.6

Volume de concreto (C-30) = 3.66 m³  
Área de forma = 71.43 m²

RELAÇÃO DO AÇO

AÇO	N	DIAM (mm)	QUANT	C.UNIT (cm)	C.TOTAL (cm)
CA50	1	5.0	24	55	1320
CA50	2	8.0	4	228	912

RESUMO DO AÇO

AÇO	DIAM (mm)	C.TOTAL (m)	PESO + 0% (kg)
CA50	8.0	9.1	3.6
CA60	5.0	13.2	2

Volume de concreto (C-30) = 0.05 m³  
Área de forma = 1.26 m²

APROVAÇÕES / OBSERVAÇÕES:

SISTEMA	NORMAS TÉCNICAS ADOTADAS	SISTEMA	NORMAS TÉCNICAS ADOTADAS

PEQUENAS ALTERAÇÕES NA EXECUÇÃO PODERÃO SER FEITAS COM AUTORIZAÇÃO E SUPERVISÃO DO ENGENHEIRO FISCAL RESPONSÁVEL E DE ACORDO COM AS NORMAS TÉCNICAS APLICÁVEIS. TODAS MUDANÇAS DIMENSIONAIS DE PORTE NÃO DEVEM SER EXECUTADAS SEM PREVIA AUTORIZAÇÃO DO PROJETISTA

REVISÃO	DESCRIÇÃO	RESPONSÁVEL	DATA
---------	-----------	-------------	------



Responsável Técnico:	Proprietário:
EVERTON VALNER DE SOUZA CREA-SC: 150911-4 Engenheiro Civil e Eletricista	FUNDO DE MELHORIA DA POLÍCIA MILITAR CNPJ: 13.925.994/0001-07

OBRA	Construção do Novo Grupamento da PMSC em Maracajá Avenida Nossa Senhora da Conceição, Lotes 245 e 252, Vila Beatriz - Maracajá/SC.
TIPO DE PROJETO	Projeto Estrutural
DESCRIÇÃO DA FOLHA	Detalhamento Vigas Têrreo
ESCALA	Indicada
DATA	MAI/2023
DESENHISTA	1º Sgº Valner
ARQUIVO PROJETISTA	Projeto Estrutural Grupo dwg
PROJETO	APROVAÇÃO
	09 de 11